

ТЕТИКА
СИСТЕМНЫЙ ИНЖИНИРИНГ



**МОНОТРОЛЛЕЙНЫЙ ШИНОПРОВОД
ROYWELL**

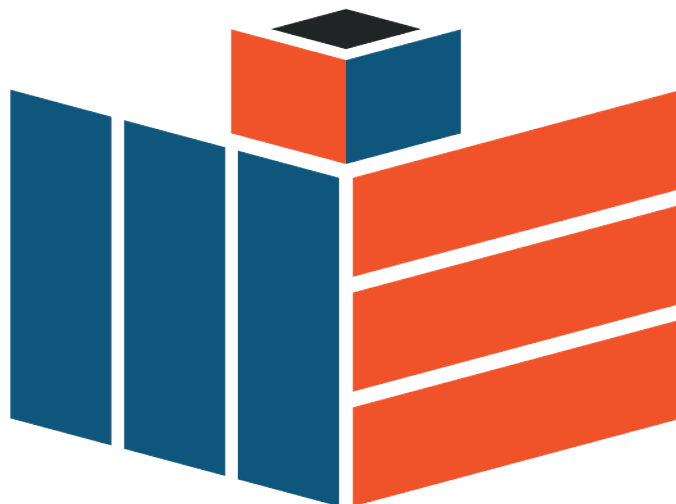
КОМПАНИЯ «ТЕТИКА»

Компания «ТЕТИКА» – эксклюзивный дистрибьютор и представитель в РФ мирового лидера ROYWELL, крупнейшего производителя токоподвода для кранов, подъемно-транспортного, транспортного и технологического оборудования от 35А до 5000А.

Мы специализируемся на комплексных решениях, таких как:

- × Проектирование, комплектация, поставка и монтаж систем токоподводов «под ключ»;
 - × Автоматизация производственных процессов и роботизация складов.
- Обращаясь в «ТЕТИКА», Вы получаете комплексное решение задач по модернизации и автоматизации Вашего производства.

В данном каталоге вы найдете все необходимые компоненты для создания эффективной и безопасной системы монопролётного шинопровода. Наши продукты разработаны с учетом современных требований к надежности и безопасности, что делает их идеальным выбором для вашего бизнеса. Откройте для себя новые возможности оптимизации производственных процессов с помощью наших решений!

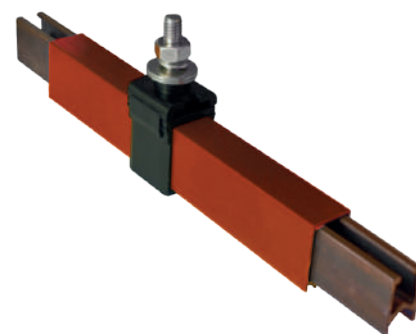


ТЕТИКА
СИСТЕМНЫЙ ИНЖИНИРИНГ

МОНОТРОЛЛЕЙНЫЙ ШИНОПРОВОД ROYWELL

Монороллейный шинопровод – это специализированная система электроснабжения, предназначенная для передачи электроэнергии к подвижным потребителям, таким как краны, подъемники, тележки и другие механизмы. Шинопровод состоит из нескольких проводников, собранных в многолинейную систему. Каждая токопроводящая шина находится в индивидуальном пластиковом изоляторе, и для каждого проводника предусмотрен свой индивидуальный токосъемник. Токосъемник скользит по индивидуальной шине, выполненной в виде желоба, что обеспечивает более надежное прижатие к шине.

Монороллейный шинопровод Roywell – идеальное решение для обеспечения электроэнергией подвижных устройств и оборудования. Он создан специально для эксплуатации на открытом воздухе и защищен от обледенения, благодаря чему значительно снижает риск неисправностей и увеличивает рабочую зону по сравнению с кабельными системами.



Основные компоненты монороллейного шинопровода:

1. **Монороллейные секции:** прочный ПВХ-корпус, внутри которого находится токопроводящая шина, выполненная из высокопроводящего металла (меди или алюминия, усиленного узкой стальной пластиной по пути скольжения токосъемника), предназначенная для передачи электроэнергии;
2. **Соединители:** клеммы, обеспечивающие надежное соединение токопроводящих шин между по всей длине линии;
3. **Соединительные накладки:** используются для закрытия соединений шин на стыках шинопроводов;
4. **Торцевые заглушки:** внешние заглушки последней секции шинопровода, предотвращающие попадание пыли, грязи и других частиц внутрь шинопровода;
5. **Токосъемники:** движущиеся элементы внутри корпуса шинопровода, которые обеспечивают непрерывную подачу электропитания на подвижные потребители электроэнергии, например, на краны;
6. **Водило:** механические устройства перемещения и фиксации токосъемника на монороллейном шинопроводе;
7. **Температурные швы:** элементы, обеспечивающие свободное расширение линии при изменении температурных условий;
8. **Ремонтные зоны:** секции, позволяющие проводить обслуживание или ремонт одного крана без риска возникновения аварийных ситуаций или повреждения другого оборудования, подключенного к этой же линии;
9. **Указатели напряжения:** световая сигнализация в производственных помещениях о наличии или отсутствии напряжения на монороллейных линиях;
10. **Подвесы:** элементы крепления шинопровода к подкрановой балке.



КОМПОНЕНТЫ СИСТЕМЫ: W19

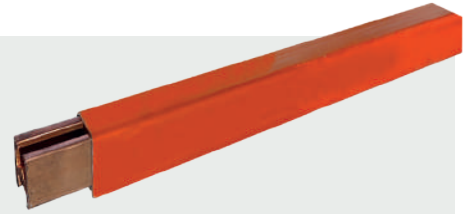
МОНОТРОЛЛЕЙНАЯ СЕКЦИЯ

Стандартная длина секции: 6 метров.

Токопроводимость: от 150А до 400А.

Проводник: медь/алюминий.

Соединение шин: клеммное.



Наименование	Артикул	Сечение проводника (мм ²)	Номинальный ток (А)
Секция монотроллейная W19 150А (алюминиевая шина, длина 6 м, ПВХ корпус)	JDC-W19-150A-Al	50	150
Секция монотроллейная W19 150А (медная шина, длина 6 м, ПВХ корпус)	JDC-W19-50/150A-Cu	50	150
Секция монотроллейная W19 200А (медная шина, длина 6 м, ПВХ корпус)	JDC-W19-65/200A-Cu	65	200
Секция монотроллейная W19 250А (медная шина, длина 6 м, ПВХ корпус)	JDC-W19-85/250A-Cu	85	250
Секция монотроллейная W19 300А (медная шина, длина 6 м, ПВХ корпус)	JDC-W19-110/300A-Cu	110	300
Секция монотроллейная W19 400А (медная шина, длина 6 м, ПВХ корпус)	JDC-W19-130/400A-Cu	130	400

СОЕДИНИТЕЛИ

Подбираются в соответствии с вариантом исполнения используемой монотроллейной секции (материал токопроводящей шины, ампераж).

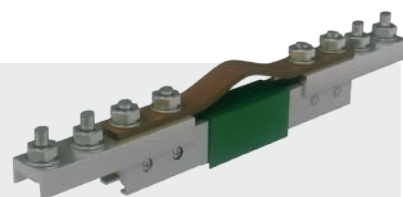


Наименование	Артикул	Материал
Соединитель W19 150А (алюминий)	W19JT-150A-Al	Алюминий
Соединитель W19 150А (медь)	W19JT-150A-Cu	Медь
Соединитель W19 200А (медь)	W19JT-200A-Cu	Медь
Соединитель W19 250А (медь)	W19JT-250A-Cu	Медь
Соединитель W19 300А (медь)	W19JT-300A-Cu	Медь
Соединитель W19 400А (медь)	W19JT-400A-Cu	Медь



ТЕМПЕРАТУРНЫЕ ШВЫ

Подбираются исходя из материала используемой на линии токопроводящей шины.



Наименование	Артикул	Материал
Шов температурный W19 (алюминиевая шина)	W19PZJ-Al	Алюминий
Шов температурный W19 (медная шина)	W19PZJ-Cu	Медь

РЕМОНТНАЯ ЗОНА

Универсальна для всех вариантов исполнения монопроллейного шинпровода W19.



Наименование	Артикул	Материал
Ремонтная зона (изолирующая секция) W19	W19FD	ПВХ

ТОКОСЪЕМНИКИ



Наименование	Артикул	Номинальный ток токосъемника (А)	Материал
Токосъемник 100А	JD-100А	100	Сталь
Токосъемник 100А сдвоенный	JD*2-100А	200	Сталь

МЕДНО-ГРАФИТОВЫЕ ЩЕТКИ

Наименование	Артикул
Щетка медно-графитовая W19 для токосъемника 100А в сборе	W19TS-130-Compl



ВОДИЛО

Наименование	Артикул	Материал
Водило W19	WQS19	Сталь



СОЕДИНИТЕЛЬНЫЕ НАКЛАДКИ

Наименование	Артикул	Материал
Накладка соединительная W19	W19LJ-1	ПВХ



ЗАГЛУШКИ

Наименование	Артикул	Материал
Заглушка торцевая W19	W19DM-1	ПВХ



ПОДВЕСЫ

Наименование	Артикул	Материал
Подвес W19	W19DJ-1	ПВХ



УКАЗАТЕЛЬ НАПРЯЖЕНИЯ

Наименование	Артикул	Материал
Светофор (указатель напряжения) W19	W19LED	ПВХ



КОМПОНЕНТЫ СИСТЕМЫ: W24

МОНОТРОЛЛЕЙНАЯ СЕКЦИЯ

Стандартная длина секции: 6 метров.

Токопроводимость: от 200А до 800А.

Проводник: медь/алюминий.

Соединение шин: клеммное.



Наименование	Артикул	Сечение проводника (мм ²)	Номинальный ток (А)
Секция монотроллейная W24 200А (алюминиевая шина, длина 6 м, ПВХ корпус)	JDC-W24-140/200A-Al	140	200
Секция монотроллейная W24 250А (алюминиевая шина, длина 6 м, ПВХ корпус)	JDC-W24-160/250A-Al	160	250
Секция монотроллейная W24 300А (алюминиевая шина, длина 6 м, ПВХ корпус)	JDC-W24-180/300A-Al	180	300
Секция монотроллейная W24 500А (медная шина, длина 6 м, ПВХ корпус)	JDC-W24-160/500A-Cu	160	500
Секция монотроллейная W24 600А (медная шина, длина 6 м, ПВХ корпус)	JDC-W24-180/600A-Cu	180	600
Секция монотроллейная W24 700А (медная шина, длина 6 м, ПВХ корпус)	JDC-W24-200/700A-Cu	200	700
Секция монотроллейная W24 800А (медная шина, длина 6 м, ПВХ корпус)	JDC-W24-230/800A-Cu	230	800

СОЕДИНИТЕЛИ

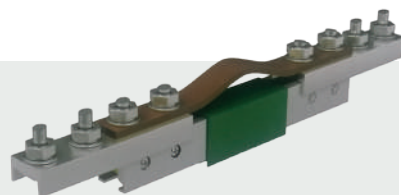
Подбираются в соответствии с вариантом исполнения используемой монотроллейной секции (материал токопроводящей шины, ампераж).



Наименование	Артикул	Материал
Соединитель W24 200А (алюминий)	W24JT-200A-Al	Алюминий
Соединитель W24 250А (алюминий)	W24JT-250A-Al	Алюминий
Соединитель W24 300А (алюминий)	W24JT-300A-Al	Алюминий
Соединитель W24 500А (медь)	W24JT-500A-Cu	Медь
Соединитель W24 600А (медь)	W24JT-600A-Cu	Медь
Соединитель W24 700А (медь)	W24JT-700A-Cu	Медь
Соединитель W24 800А (медь)	W24JT-800A-Cu	Медь

ТЕМПЕРАТУРНЫЕ ШВЫ

Подбираются исходя из материала используемой на линии токопроводящей шины.



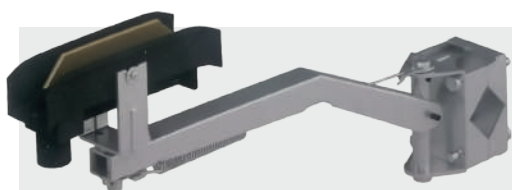
Наименование	Артикул	Материал
Шов температурный W24 (алюминиевая шина)	W24PZJ-Al	Алюминий
Шов температурный W24 (медная шина)	W24PZJ-Cu	Медь

РЕМОНТНАЯ ЗОНА

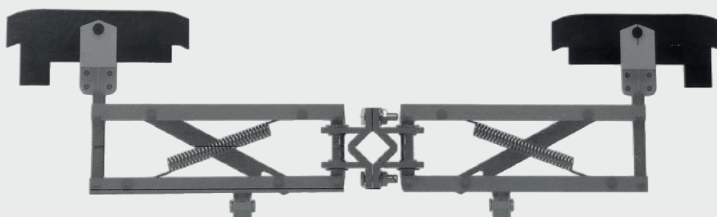
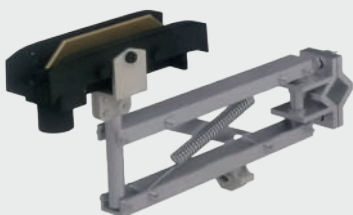
Наименование	Артикул	Материал
Ремонтная зона (изолирующая секция) W24	W24FD	ПВХ



ТОКОСЪЕМНИКИ



Наименование	Артикул	Номинальный ток токосъемника (А)	Материал
Токосъемник 200А	JD-200A	200	Сталь
Токосъемник 200А сдвоенный	JD*2-200A	400	Сталь



Наименование	Артикул	Номинальный ток токосъемника (А)	Материал
Токосъемник 200А с диапазоном отклонения до 15 см	JDL-200A	200	Алюминий
Токосъемник 200А с диапазоном отклонения до 15 см сдвоенный	JDL*2-200A	400	Алюминий

МЕДНО-ГРАФИТОВЫЕ ЩЕТКИ

Наименование	Артикул
Щетка медно-графитовая W24 для токосъемника 100А в сборе	W24TS-130-Compl



ВОДИЛО

Наименование	Артикул	Материал
Водило W24	WQX24	Сталь



СОЕДИНИТЕЛЬНЫЕ НАКЛАДКИ

Наименование	Артикул	Материал
Накладка соединительная W24	W24LJ-1	ПВХ



ЗАГЛУШКИ

Наименование	Артикул	Материал
Заглушка торцевая W24	W24DM-1	ПВХ



ПОДВЕСЫ

Наименование	Артикул	Материал
Подвес W24	W24DJ-1	ПВХ



УКАЗАТЕЛЬ НАПРЯЖЕНИЯ

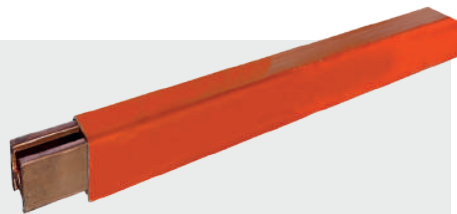
Наименование	Артикул	Материал
Светофор (указатель напряжения) W24	W24LED	ПВХ



КОМПОНЕНТЫ СИСТЕМЫ: W32

МОНОТРОЛЛЕЙНАЯ СЕКЦИЯ

Стандартная длина секции: 6 метров.
 Токпроводимость: от 320А до 1600А.
 Проводник: медь/алюминий.
 Соединение шин: клеммное.



Наименование	Артикул	Сечение проводника (мм ²)	Номинальный ток (А)
Секция монотроллейная W32 320А (алюминиевая шина, длина 6 м, ПВХ корпус)	JDC-W32-230/320A-Al	230	320
Секция монотроллейная W32 500А (алюминиевая шина, длина 6 м, ПВХ корпус)	JDC-W32-285/500A-Al	285	500
Секция монотроллейная W32 630А (алюминиевая шина, длина 6 м, ПВХ корпус)	JDC-W32-360/630A-Al	360	630
Секция монотроллейная W32 800А (алюминиевая шина, длина 6 м, ПВХ корпус)	JDC-W32-420/800A-Al	450	800
Секция монотроллейная W32 1000А (алюминиевая шина, длина 6 м, ПВХ корпус)	JDC-W32-550/1000A-Al	550	1000
Секция монотроллейная W32 1250А (алюминиевая шина, длина 6 м, ПВХ корпус)	JDC-W32-600/1250A-Al	600	1250
Секция монотроллейная W32 800А (медная шина, длина 6 м, ПВХ корпус)	JDC-W32-230/800A-Cu	230	800
Секция монотроллейная W32 1000А (медная шина, длина 6 м, ПВХ корпус)	JDC-W32-300/1000A-Cu	300	1000
Секция монотроллейная W32 1250А (медная шина, длина 6 м, ПВХ корпус)	JDC-W32-360/1250A-Cu	360	1250
Секция монотроллейная W32 1600А (медная шина, длина 6 м, ПВХ корпус)	JDC-W32-450/1600A-Cu	450	1600

W32

РЕМОНТНАЯ ЗОНА

Универсальна для всех вариантов исполнения монотроллейного шинпровода W32.



Наименование	Артикул	Материал
Ремонтная зона (изолирующая секция) W32	W32FD	ПВХ

СОЕДИНИТЕЛИ

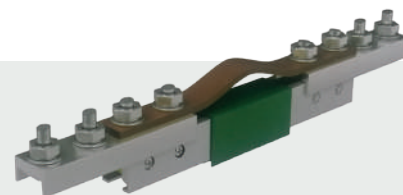
Подбираются в соответствии с вариантом исполнения используемой монофазной секции (материал токопроводящей шины, ампераж).



Наименование	Артикул	Материал
Соединитель W32 320A (алюминий)	W32JT-320A-Al	Алюминий
Соединитель W32 500A (алюминий)	W32JT-500A-Al	Алюминий
Соединитель W32 630A (алюминий)	W32JT-630A-Al	Алюминий
Соединитель W32 800A (алюминий)	W32JT-800A-Al	Алюминий
Соединитель W32 1000A (алюминий)	W32JT-1000A-Al	Алюминий
Соединитель W32 1250A (алюминий)	W32JT-1250A-Al	Алюминий
Соединитель W32 800A (медь)	W32JT-800A-Cu	Медь
Соединитель W32 1000A (медь)	W32JT-1000A-Cu	Медь
Соединитель W32 1250A (медь)	W32JT-1250A-Cu	Медь
Соединитель W32 1600A (медь)	W32JT-1600A-Cu	Медь

ТЕМПЕРАТУРНЫЕ ШВЫ

Подбираются исходя из материала используемой на линии токопроводящей шины.



Наименование	Артикул	Материал
Шов температурный W32 (алюминиевая шина)	W32PZJ-Al	Алюминий
Шов температурный W32 (медная шина)	W32PZJ-Cu	Медь

МЕДНО-ГРАФИТОВЫЕ ЩЕТКИ

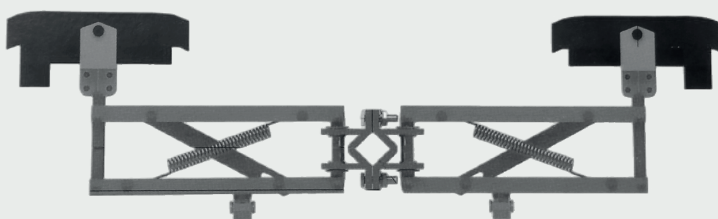
Наименование	Артикул
Щетка медно-графитовая W32 для токосъемника 400A в сборе	W32TS-147-Compl
Наименование	Артикул
Щетка медно-графитовая W32 для токосъемника 500A в сборе	W32TS-180-Compl



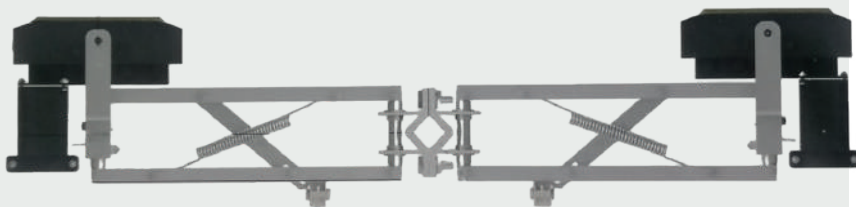
ТОКОСЪЕМНИКИ



Наименование	Артикул	Номинальный ток токосъемника (А)	Материал
Токосъемник 400А	JD-400А	400	Сталь
Токосъемник 400А сдвоенный	JD*2-400А	800	Сталь



Наименование	Артикул	Номинальный ток токосъемника (А)	Материал
Токосъемник 400А с диапазоном отклонения до 15 см	JDЛ-400А	400	Алюминий
Токосъемник 400А с диапазоном отклонения до 15 см сдвоенный	JDЛ*2-400А	800	Алюминий



Наименование	Артикул	Номинальный ток токосъемника (А)	Материал
Токосъемник 500А	JD-500А	500	Алюминий
Токосъемник 500А сдвоенный	JD*2-500А	1000	Алюминий

ВОДИЛО

Наименование	Артикул	Материал
Водило W32	WQY32	Сталь



СОЕДИНИТЕЛЬНЫЕ НАКЛАДКИ

Наименование	Артикул	Материал
Накладка соединительная W32	W32LJ-1	ПВХ



ЗАГЛУШКИ

Наименование	Артикул	Материал
Заглушка торцевая W32	W32DM-1	ПВХ



ПОДВЕСЫ

Наименование	Артикул	Материал
Подвес W32	W32DJ-1	ПВХ



УКАЗАТЕЛЬ НАПРЯЖЕНИЯ

Наименование	Артикул	Материал
Светофор (указатель напряжения) W32	W32LED	ПВХ



КОМПОНЕНТЫ СИСТЕМЫ: W52

МОНОТРОЛЛЕЙНАЯ СЕКЦИЯ

Стандартная длина секции: 6 метров.
 Токпроводимость: от 1500А до 5000А.
 Проводник: медь/алюминий.
 Соединение шин: клеммное.



Наименование	Артикул	Сечение проводника (мм ²)	Номинальный ток (А)
Секция монотроллейная W52 1500А (алюминиевая шина, длина 6 м, ПВХ корпус)	JDC-W52-900/1500А-Al	900	1500
Секция монотроллейная W52 1600А (алюминиевая шина, длина 6 м, ПВХ корпус)	JDC-W52-1000/1600А-Al	1000	1600
Секция монотроллейная W52 2000А (алюминиевая шина, длина 6 м, ПВХ корпус)	JDC-W52-1350/2000А-Al	1350	2000
Секция монотроллейная W52 2500А (алюминиевая шина, длина 6 м, ПВХ корпус)	JDC-W52-1600/2500А-Al	1600	2500
Секция монотроллейная W52 3000А (алюминиевая шина, длина 6 м, ПВХ корпус)	JDC-W52-2000/3000А-Al	2000	3000
Секция монотроллейная W52 1600А (медная шина, длина 6 м, ПВХ корпус)	JDC-W52-500/1600А-Cu	500	1600
Секция монотроллейная W52 2000А (медная шина, длина 6 м, ПВХ корпус)	JDC-W52-700/2000А-Cu	700	2000
Секция монотроллейная W52 2500А (медная шина, длина 6 м, ПВХ корпус)	JDC-W52-850/2500А-Cu	850	2500
Секция монотроллейная W52 3000А (медная шина, длина 6 м, ПВХ корпус)	JDC-W52-1000/3000А-Cu	1000	3000
Секция монотроллейная W52 3500А (медная шина, длина 6 м, ПВХ корпус)	JDC-W52-1200/3500А-Cu	1200	3500
Секция монотроллейная W52 4500А (медная шина, длина 6 м, ПВХ корпус)	JDC-W52-1600/4500А-Cu	1600	4500
Секция монотроллейная W52 5000А (медная шина, длина 6 м, ПВХ корпус)	JDC-W52-1800/5000А-Cu	1800	5000

СОЕДИНИТЕЛИ

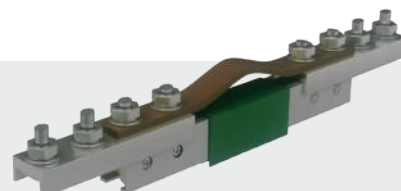
Подбираются в соответствии с вариантом исполнения используемой монофазной секции (материал токопроводящей шины, ампераж).



Наименование	Артикул	Материал
Соединитель W52 1500A (алюминий)	W52JT-1500A-Al	Алюминий
Соединитель W52 1600A (алюминий)	W52JT-1600A-Al	Алюминий
Соединитель W52 2000A (алюминий)	W52JT-2000A-Al	Алюминий
Соединитель W52 2500A (алюминий)	W52JT-2500A-Al	Алюминий
Соединитель W52 3000A (алюминий)	W52JT-3000A-Al	Алюминий
Соединитель W52 1600A (медь)	W52JT-1600A-Cu	Медь
Соединитель W52 2000A (медь)	W52JT-2000A-Cu	Медь
Соединитель W52 2500A (медь)	W52JT-2500A-Cu	Медь
Соединитель W52 3000A (медь)	W52JT-3000A-Cu	Медь
Соединитель W52 3500A (медь)	W52JT-3500A-Cu	Медь
Соединитель W52 4500A (медь)	W52JT-4500A-Cu	Медь
Соединитель W52 5000A (медь)	W52JT-5000A-Cu	Медь

ТЕМПЕРАТУРНЫЕ ШВЫ

Подбираются исходя из материала используемой на линии токопроводящей шины.



Наименование	Артикул	Материал
Шов температурный W52 (алюминиевая шина)	W52PZJ-Al	Алюминий
Шов температурный W52 (медная шина)	W52PZJ-Cu	Медь

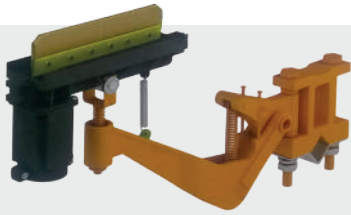
РЕМОНТНАЯ ЗОНА

Универсальна для всех вариантов исполнения монофазного шинпровода W52.



Наименование	Артикул	Материал
Ремонтная зона (изолирующая секция) W52	W52FD	ПВХ


ТОКОСЪЕМНИКИ



Наименование	Артикул	Номинальный ток токосъемника (А)	Материал
Токосъемник 800А	JD-800А	800	Сталь
Токосъемник 800А сдвоенный	JD*2-800А	1600	Сталь

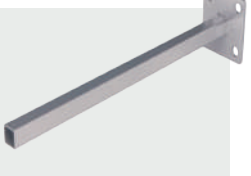
МЕДНО-ГРАФИТОВЫЕ ЩЕТКИ

Наименование	Артикул
Щетка медно-графитовая W52 для токосъемника 800А в сборе	W52TS-110-Compl



ВОДИЛО

Наименование	Артикул	Материал
Водило W52	WQZ52	Сталь




СОЕДИНИТЕЛЬНЫЕ НАКЛАДКИ

Наименование	Артикул	Материал
Накладка соединительная W52	W52LJ-1	ПВХ



ЗАГЛУШКИ

Наименование	Артикул	Материал
Заглушка торцевая W52	W52DM-1	ПВХ



ПОДВЕСЫ

Наименование	Артикул	Материал
Подвес W52	W52DJ-1	ПВХ




УКАЗАТЕЛЬ НАПРЯЖЕНИЯ


Наименование	Артикул	Материал
Светофор (указатель напряжения) W52	W52LED	ПВХ



 tetikaprom.ru

 +7 (495) 182-90-10

 zakaz@tetikaprom.ru

 Москва, ул. Прянишникова 5а

